

Laborator 8 - Asamblări prin filet. Desen de execuție.

(n = 1, 3, 5, 7, 9, 11, 13, 15, 17, 19)

- Să se reprezinte secțiunea longitudinală asamblată și vederea de sus a pieselor din figura 1, reprezentate explodat. La întocmirea desenului se vor respecta dimensiunile indicate. Cotele neprecizate se vor alege constructiv.
- Să se reprezinte desenele de execuție pentru reperatele 1 și 3. Cotele neprecizate se vor alege constructiv.
- Fiind date desenele asamblărilor prin filet în figurile 2, 3 și 4, desenele de execuție ale reperelor și dimensiunile standardizate ale acestora, să se întocmească:
 - Asamblarea prin șurub, șaibă plată și piuliță hexagonală;
 - Asamblarea prin prezon cu șaibă elastică și piuliță hexagonală;
 - Asamblarea prin șurub cu cap înecat crestă fără piuliță;

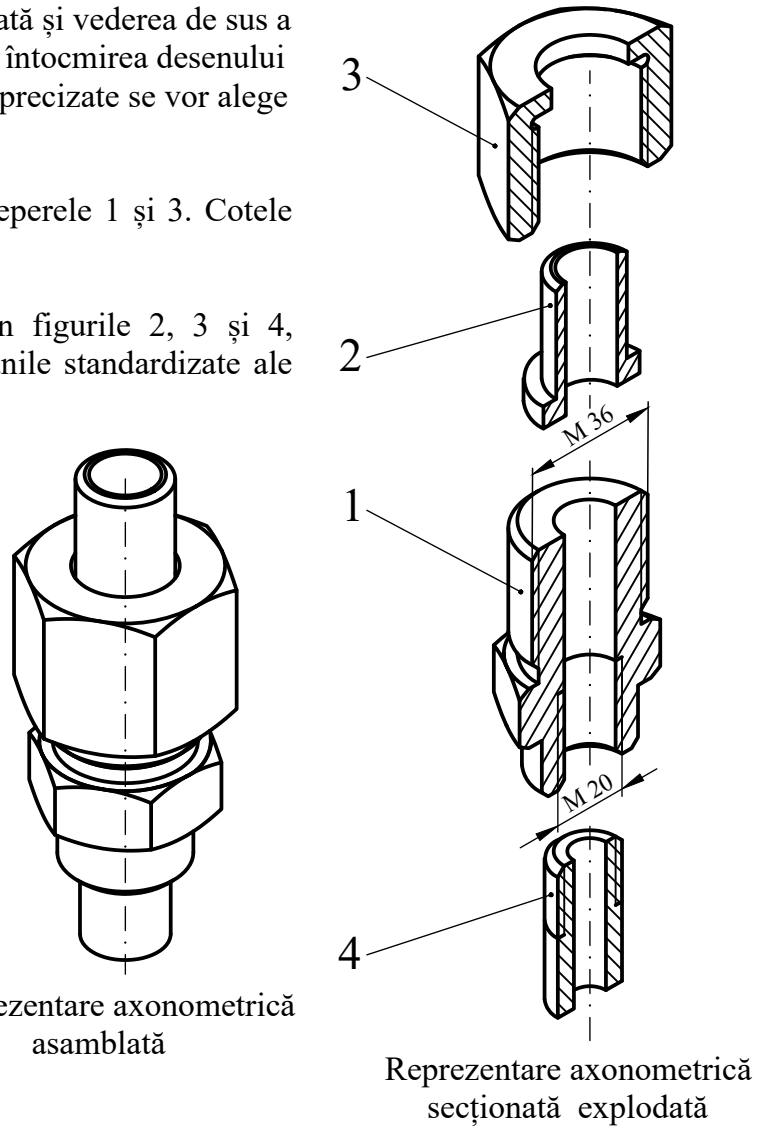
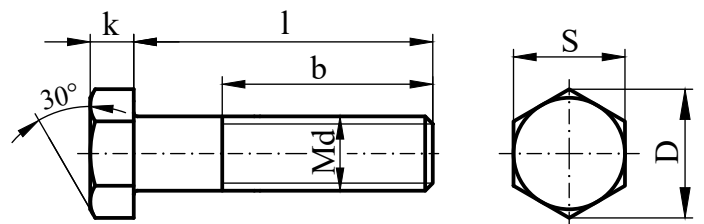


Figura 1

Șurub cu cap hexagonal
SR EN ISO 4016: 2011



d	b			S	D	k	l
	1	2	3				
20	46	52	65	30	33	13	60÷75

Șaibă plată
SR EN ISO 887: 2003

Piuliță hexagonală
SR EN ISO 4032: 2013

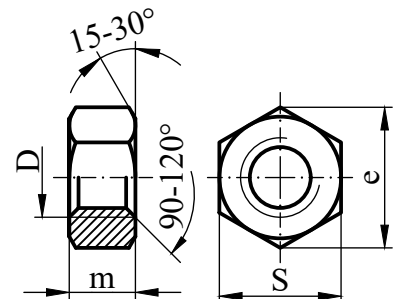
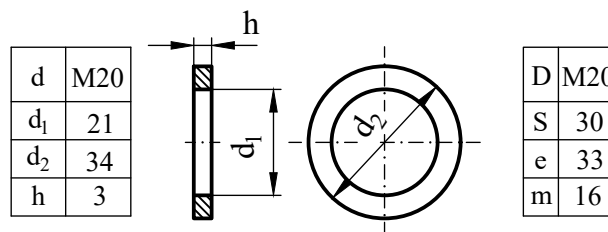
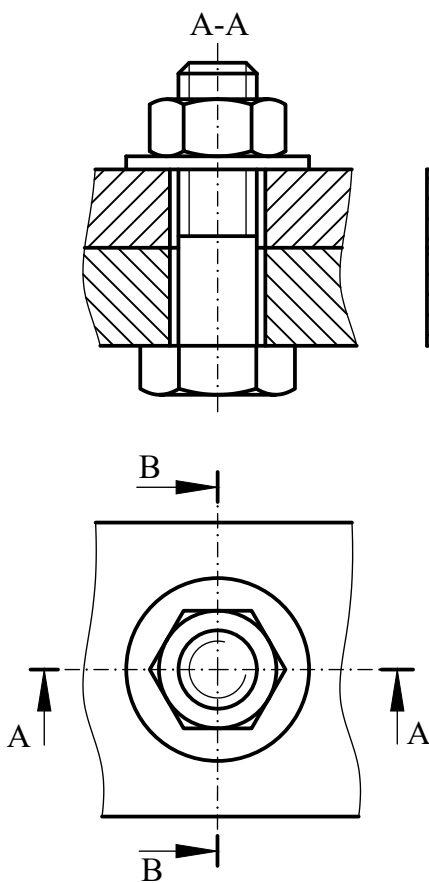
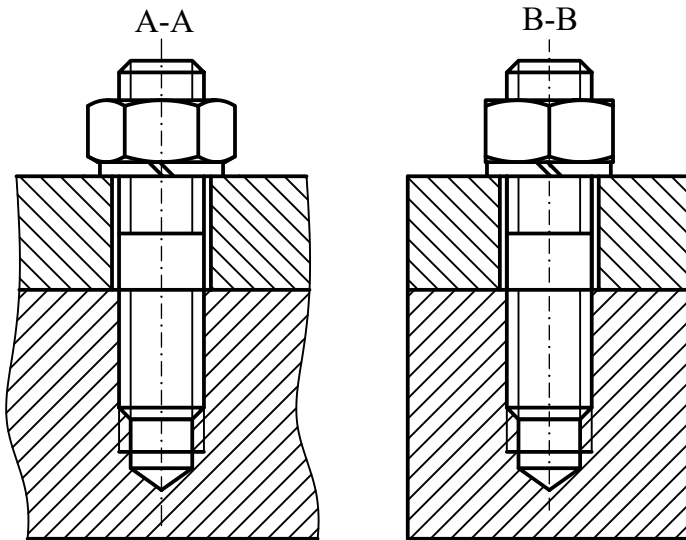


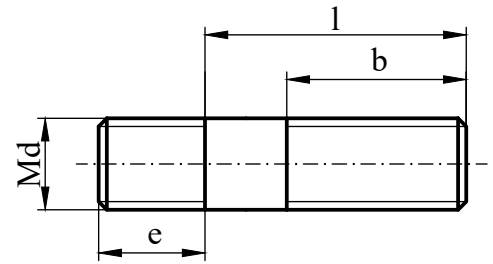
Fig. 2. Asamblarea prin șurub, șaibă și piuliță;



3. 2. Asamblarea prin prezon cu șaibă elastică și piuliță hexagonală

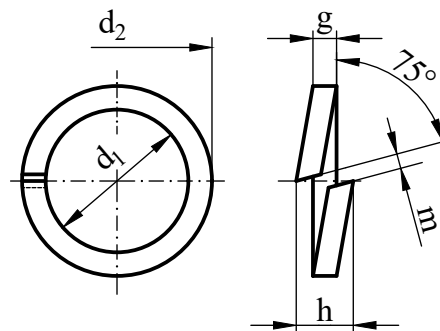
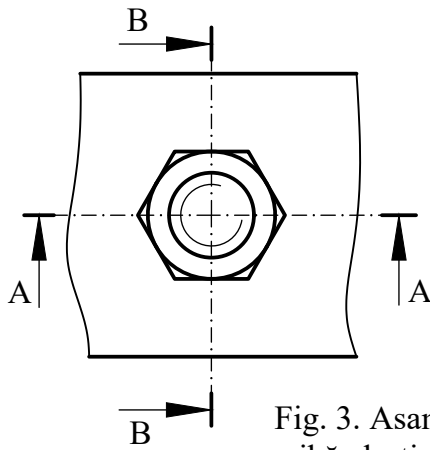


Prezon STAS 4551-80



d	b			e	l
	1	2	3		
20	46	52	65	20	55÷120

Șaibă elastică Grower) Varianta N SR 7666/2: 94

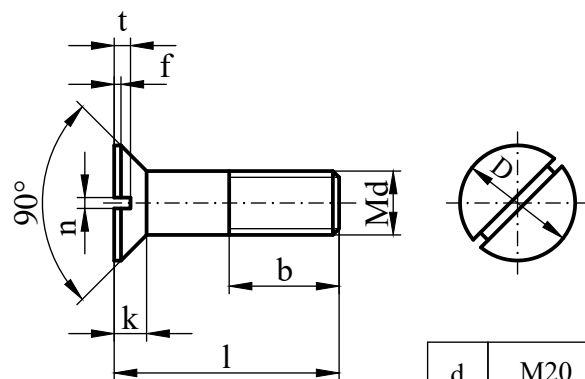
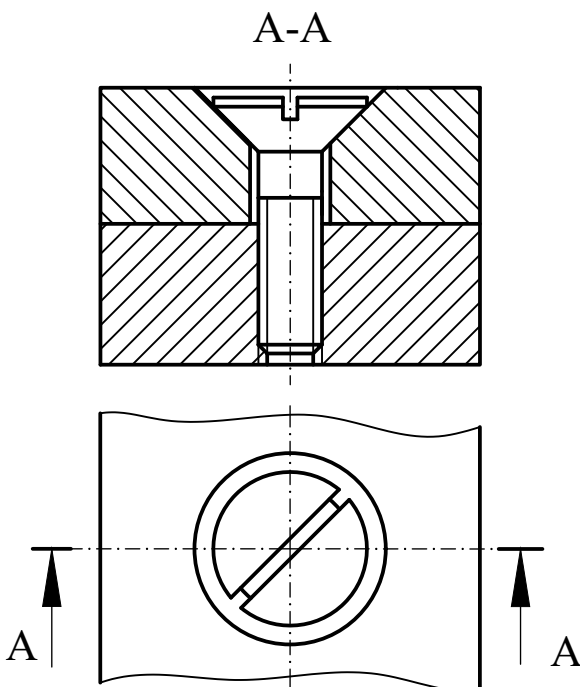


d	M20
d ₁	20,5
d ₂	29,5
g	4,5
m	0,7g
h	≈2g

Fig. 3. Asamblarea prin prezon cu șaibă elastică și piuliță hexagonală

3. 3. Asamblarea prin șurub cu cap înecat crestă fără piuliță

Șurub cu cap înecat crestă SR EN ISO 2009: 2012

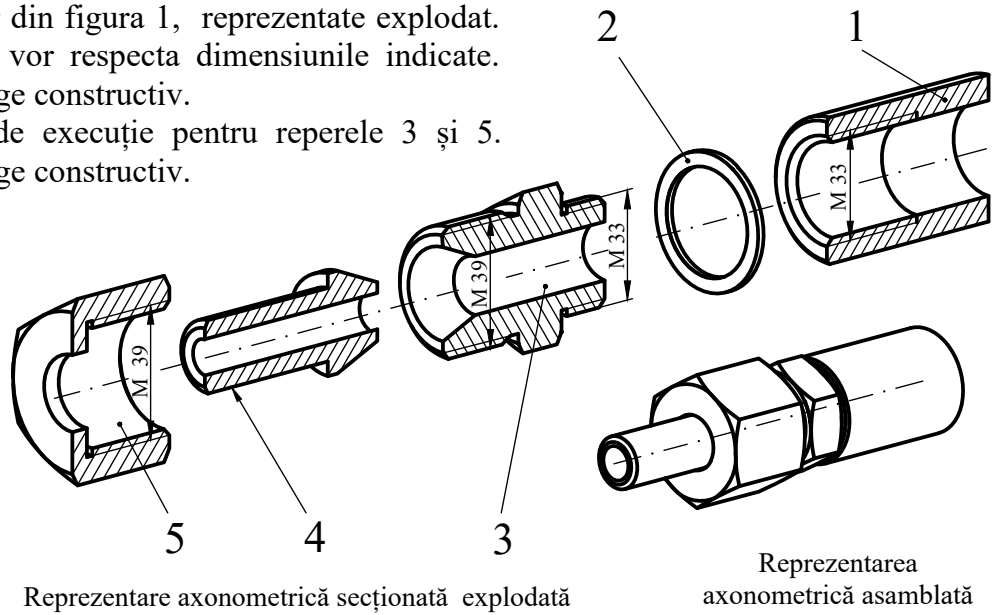


d	M20	
b	70	
n	5	
k	min	9
	max	10
D	35,38	
f	0,5	
t	4	
l	85÷120	

Fig. 4. Asamblarea prin șurub cu cap înecat crestă fără piuliță;

Laborator 8 - Asamblări prin filet. Desen de execuție. (n = 2, 4, 6, 8, 10, 12, 14, 16, 18, 20)

- Să se reprezinte secțiunea longitudinală asamblată și vederea laterală din stânga a pieselor din figura 1, reprezentate explodat. La întocmirea desenului se vor respecta dimensiunile indicate. Cotele neprecizate se vor alege constructiv.
- Să se reprezinte desenele de execuție pentru reperatele 3 și 5. Cotele neprecizate se vor alege constructiv.



Obs. Toate dimensiunile neprecizate se vor alege constructiv!

Figura 1

- Fiind date desenele asamblărilor prin filet în figurile 2, 3 și 4, desenele de execuție ale reperelor și dimensiunile standardizate ale acestora, să se întocmească:
 - Asamblarea prin șurub, șaibă plată și piuliță hexagonală;
 - Asamblarea prin prezon cu șaibă elastică și piuliță hexagonală;
 - Asamblarea prin șurub cu cap cilindric crestă fără piuliță;

3.1. Asamblarea prin șurub, șaibă plată și piuliță hexagonală

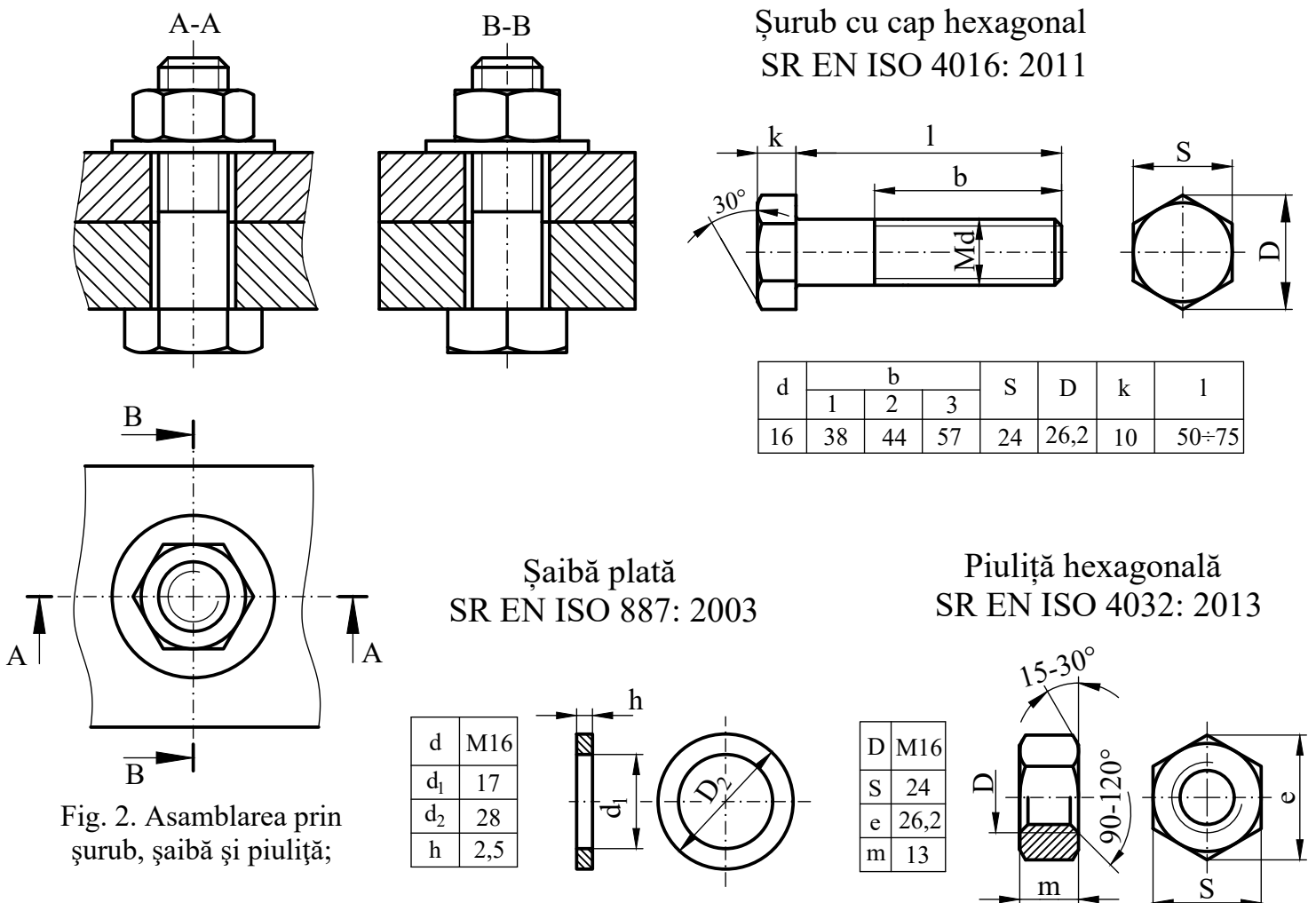


Fig. 2. Asamblarea prin șurub, șaibă și piuliță;

3. 2. Asamblarea prin prezon cu șaibă elastică și piuliță hexagonală

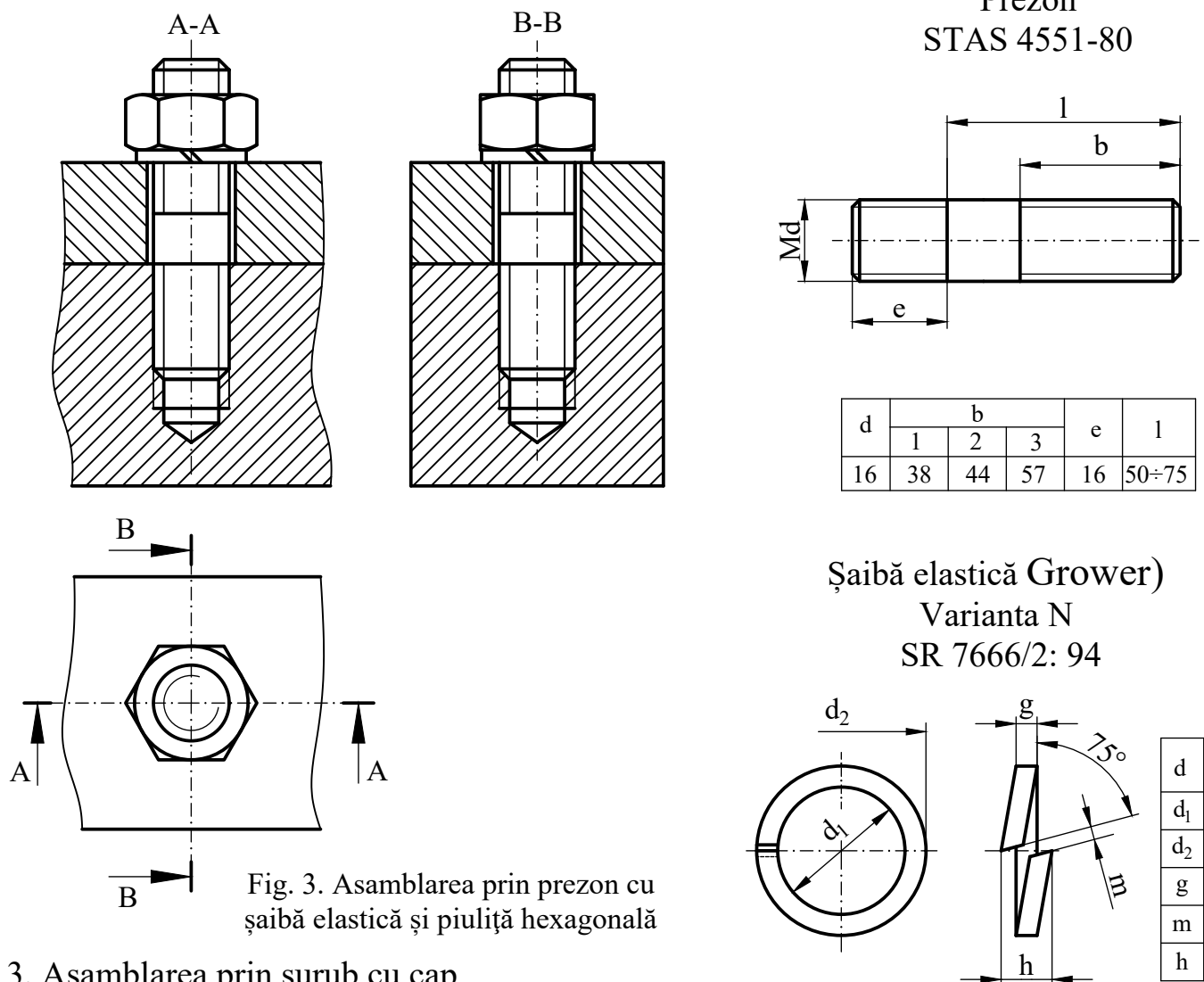


Fig. 3. Asamblarea prin prezon cu șaibă elastică și piuliță hexagonală

3. 3. Asamblarea prin șurub cu cap cilindric crestat

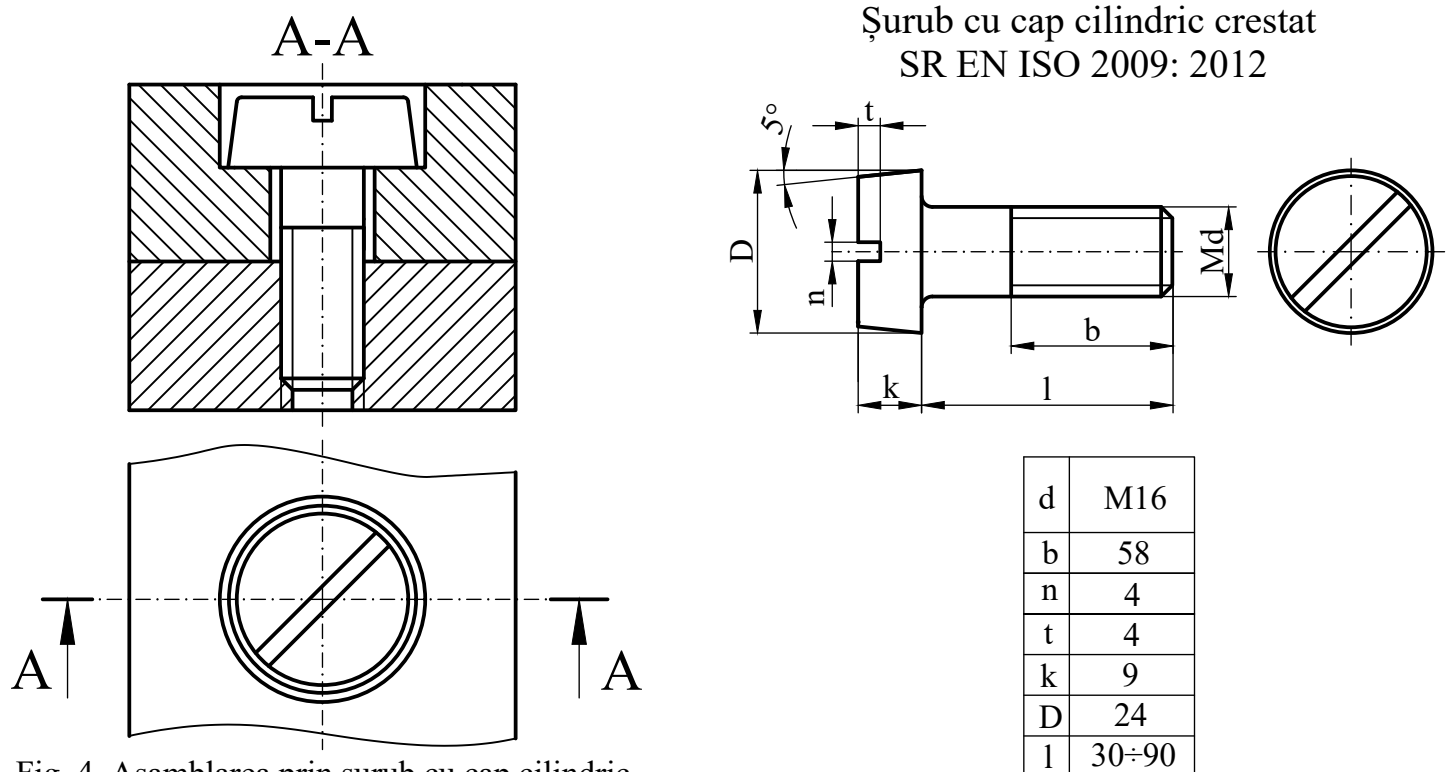


Fig. 4. Asamblarea prin șurub cu cap cilindric crestat fără piuliță;